

令和4年度

周南市立図書館年報

(令和5年3月31日現在)

周南市立中央図書館編集

令和4年度 周南市立図書館年報 目次

目次	1
令和4年度図書館基本方針	3

— 管理の概況 —

(令和5年4月1日現在)

1 施設・設備	
・中央図書館	5
・中央図書館BM やまびこ号	5
・中央図書館BM やまびこ号J r.	5
・新南陽図書館	5
・福川図書館	6
・熊毛図書館	6
・鹿野図書館	6
・徳山駅前図書館	7
・図書館システム概要	7
2 管内人口・面積・図書館位置図 (令和4年4月1日現在)	8
3 機構・職員数	9
4 開館時間・休館日・資料貸出	10
5 図書館決算額・予算額	11

— 資料の概況 —

(以下はすべて令和5年3月31日現在)

6 図書分類法とMARC	11
7 資料収集・除籍及び除籍資料処理方針	11
8 資料受入・除籍数	12
9 資料数	
① 資料数総括表	13
② 分類別図書蔵書数	14
③ 性質別図書蔵書数等内訳	15
④ 視聴覚(AV)資料数明細	15
10 定期刊行物受入状況	
① 新聞	16
② 雑誌	16
③ その他	20

— 奉 仕 の 概 況 —

1 1	開館日数・来館者数・貸出資料数	2 1
1 2	館外貸出登録者数	2 1
1 3	館外貸出利用者延べ数	2 1
1 4	館外貸出資料数	
①	個人貸出資料数	2 2
②	団体貸出資料数	2 2
③	雑誌貸出数内訳（個人貸出のみ）	2 2
④	一般・児童別貸出資料数（個人貸出のみ）	2 2
⑤	月別貸出資料数（個人・団体合計）	2 3
⑥	分類別図書貸出数（個人のみ）	2 4
⑦	A V資料貸出数明細	2 5
1 5	予約・リクエスト資料数	2 5
1 6	相互貸借資料数（他の図書館との借受・貸出）	2 6
1 7	レファレンス件数・文献複写枚数	2 6
1 8	自動車図書館（BM）	2 7
1 9	周南市電子図書館	2 8
2 0	配本所	2 8
2 1	市民センター文庫	2 9
2 2	土曜日文庫	2 9

— 行 事 の 概 況 —

2 3	読書会	3 0
2 4	一般向行事	3 0
2 5	児童向行事	3 0
2 6	その他の行事	3 0
2 7	徳山駅前図書館行事	3 1
2 8	調べ学習・見学・展示・体験学習等	3 1
2 9	各種展示	3 2

— そ の 他 —

3 0	特記事項	3 9
3 1	図書館統計指数	4 0
3 2	周南市立図書館協議会	4 0

令和4年度図書館基本方針

(令和4年度周南市の教育事業概要 重点施策(抜すい))

I 基本方針

- 中央図書館、新南陽図書館、福川図書館、熊毛図書館、鹿野図書館は、それぞれの地域の「知の拠点」として地域の読書活動・生涯学習活動の支援を行うとともに、「知の広場」としての徳山駅前図書館は、新たなスタイルの図書館として、「人が集い楽しむこのまちの賑わいと交流の場」の創出を図ります。
- 6館相互でしっかりと連携を図るとともに、新たに開始した電子図書館など、様々な図書館サービスを組み合わせながら、あらゆる人がより利用しやすく、満足できる図書館を目指すことで、読書環境の整備、市民の文化水準の向上を図ります。

II 教育大綱に基づく対象施策と重点事業

いきいきと学び続ける生涯学習社会の実現

読書が育むひとづくり・まちづくり

事業名 電子図書館運営費 <継続> 当初予算額(前年度):4,660(2,860)千円

事業内容 WEB上で電子書籍の閲覧・貸出が可能となる電子図書館サービスを運営します。

【Point】

- ・あらゆる人がより利用しやすい電子図書館となるように、サービス利用の普及啓発や収蔵資料の充実に努めます。

事業名 図書館資料購入費 <継続> 当初予算額(前年度):30,300(32,100)千円

事業内容 生涯学習支援の一環として、多様化する利用者ニーズに応えられるよう、新鮮で広範囲にわたる図書館資料の収集、充実に努めます。

【Point】

- ・各館独自の特長を活かしつつ、利用者に満足いただけるように、様々な視点から、総合的な資料の充実に努めます。

◆資料総数(実績及び見込み 令和5(2023)年1月31日現在)

R元年度	R2年度	R3年度	R4年度	R5年度
716,647点	726,657点	734,792点	714,482点	720,000点

事業名 図書館管理運営費 <継続> 当初予算額(前年度): 202,048(182,308)千円

事業内容 図書館サービスの向上と読書活動の推進を図るために、市内6館の連携を深め、円滑な図書館運営と利用しやすい図書館づくりに努めます。

また、家庭での「うちどく^{*}」の奨励や学校図書館との連携の強化を図るとともに、「第三次周南市子供読書活動推進計画」の推進を図ります。

【Point】

・誰もが利用しやすい読書環境を提供し、すべての人が読書に親しむことのできる幅広いサービスに努めることで、利用者の満足度を向上させます。

◆個人館外貸出延べ利用者数（実績及び見込み 令和5(2023)年1月31日現在）

R元年度	R2年度	R3年度	R4年度	R5年度
293,381人	257,099人	254,380人	229,419人	330,000人

◆うちどくコンテスト参加家族数（実績及び見込み）

R元年度	R2年度	R3年度	R4年度	R5年度
620組	653組	533組	552組	800組

「うちどく」とは…

「家読（うちどく）」は、「家庭読書（家族読書）」の略語（造語）で「家族ふれあい読書」を意味し、「家族みんなで読書をすることで家族のコミュニケーションを深める」ことを目的とした読書運動。

— 管 理 の 概 況 —
(令和4年4月1日現在)

1 施設・設備

・中央図書館（児玉文庫メモリアル）

設 置／昭和23年（1948年）10月
昭和57年（1982年）1月6日現在地に移転開館
所 在 地／〒745-0071 周南市岐山通2丁目7番地
TEL 0834-22-8682 FAX 0834-27-1466
ホームページURL <https://shunan-library.jp>（全館共通）
Eメールアドレス toshokan@city.shunan.lg.jp
構 造／鉄筋コンクリート造地下1階、地上3階（一部塔屋階）
敷地面積／1,557.62㎡ 建築面積／1,033.33㎡
延床面積／3,681.21㎡ 利用者ゾーン面積／1,340㎡ 図書収容能力／22万冊
設計・監理／鬼頭梓建築設計事務所

・中央図書館移動図書館車（BM）やまびこ号

運行開始／昭和33年（1958年）7月
平成22年（2010年）7月 5代目車両運行開始
車 両／3.5トントラック特殊改造車 図書収納能力／3,000冊

・中央図書館BM やまびこ号Jr.

運行開始／平成7年（1995年）5月
令和2年（2020年）12月 2代目車両運行開始
車 両／軽貨物バン（改造なし） 寄 贈 者／国際ソロプチミスト徳山

・新南陽図書館

設 置／昭和7年（1932年）4月
平成27年（2015年）5月12日学び・交流プラザ内に移転開館
所 在 地／〒746-0016 周南市中央町4番10号
TEL 0834-62-1150 FAX 0834-62-1166
Eメールアドレス si-toshokan@city.shunan.lg.jp
構 造／鉄筋コンクリート造・鉄骨鉄筋コンクリート一部鉄骨造地上3階
延床面積／1,137.71㎡（学び・交流プラザ施設全体8,841.47㎡）
利用者ゾーン面積／873.22㎡ 図書収容能力／11万冊
設 計／佐藤・笹戸共同企業体

・福川図書館

設 置／明治41年（1908年）4月1日
平成2年（1990年）11月1日新南陽ふれあいセンター1階に移転開館
所 在 地／〒746-0042 周南市福川南町2番1号
TEL 0834-63-5000 FAX 0834-63-4305
構 造／鉄筋コンクリート造地上3階
延床面積／（新南陽ふれあいセンター施設全体6,351.97㎡）
利用者ゾーン面積／163.5㎡ 図書収容能力／2万冊

・熊毛図書館

設 置／平成元年（1989年）10月20日開館
平成22年（2010年）6月1日現在地に移転開館（熊毛歴史展示室併設）
所 在 地／〒745-0698 周南市熊毛中央町1番1号
TEL 0833-92-0179 FAX 0833-92-0180
Eメールアドレス km-toshokan@city.shunan.lg.jp
構 造／鉄骨コンクリート造（一部鉄骨造）平屋建
敷地面積／11,281㎡ 床面積／893.14㎡（施設全体 935.8㎡）
利用者ゾーン面積／771㎡ 図書収容能力／8万8千冊
設 計／(株)西部設計

・鹿野図書館

設 置／平成5年（1993年）11月15日（鹿野民俗資料展示室併設）
所 在 地／〒745-0304 周南市大字鹿野下1276番地の1
TEL 0834-68-4141 FAX 0834-68-2930
Eメールアドレス ka-toshokan@city.shunan.lg.jp
構 造／鉄筋コンクリート造一部鉄骨造地上2階
敷地面積／3,649㎡ 建築面積／935㎡
延床面積／831.20㎡（施設全体 1,120.5㎡）
利用者ゾーン面積／709㎡ 図書収容能力／5万冊
設 計／(株)巽設計事務所

・徳山駅前図書館

設 置／平成30年（2018年）2月3日

所 在 地／〒745-0034 周南市御幸通2丁目28-2（周南市徳山駅前賑わい交流施設内）

TEL 0834-34-0834 FAX 0834-34-0835

ホ-ムペ-ジURL <https://shunan.ekimae-library.jp>

構 造／鉄骨造地上4階

敷地面積／4,935.32㎡ 建築面積／3,811.46㎡

延床面積／図書館部分2,374.05㎡（賑わい交流施設施設全体5,256.42㎡）

図書収容能力／10万冊

設計・監理／内藤廣建築設計事務所

・図書館システム概要

更新稼働開始／平成30年（2018年）2月1日

一部機器更新／令和2年（2020年）2月1日

機 種／NEC Lics-R e2

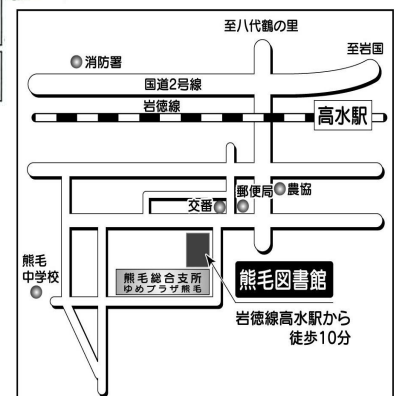
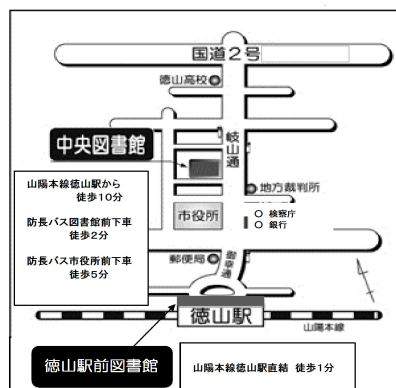
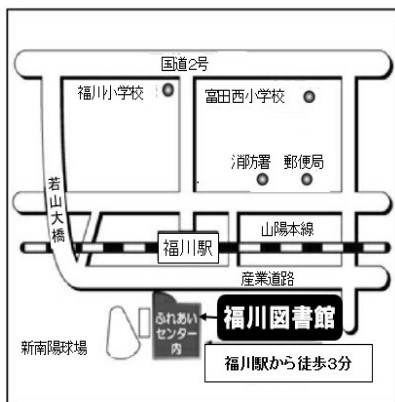
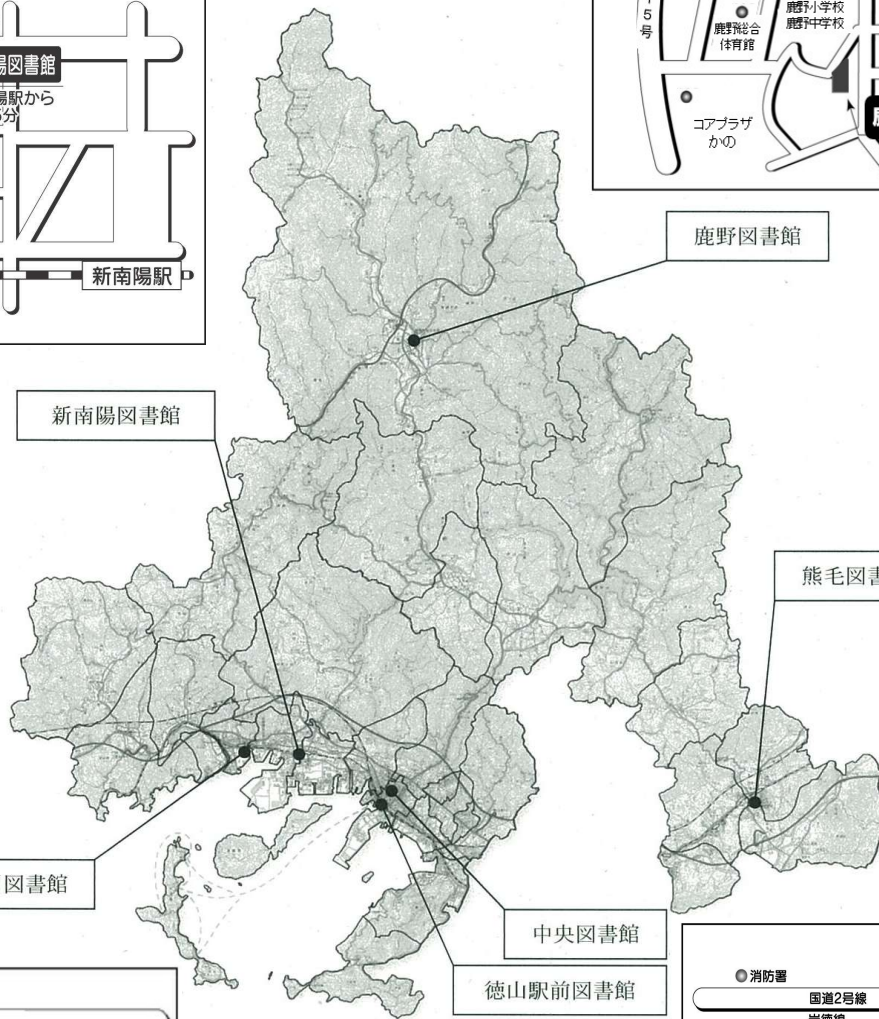
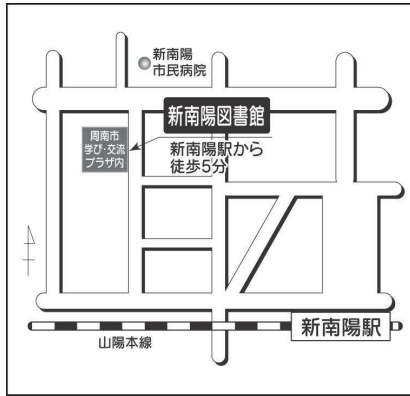
サーバー据付場所／中央図書館

図書館システム端末台数、インターネット付パソコン台数

種類 館	業務用 端末	利用者用端末 (OPAC)	システム 端末 計	インターネットPC 業務用	インターネットPC 利用者用	インターネットPC 計
中央	14	6	20	2	3	5
新南陽	7	3	10	1	2	3
福川	1	1	2	0	0	0
熊毛	3	2	5	1	4	5
鹿野	3	2	5	1	1	2
徳山駅前	10	7 (ipad端末)	17	0	5 (貸出ipad端末)	5
計	38	21	59	5	15	20

2 管内人口・面積・図書館位置図（令和4年4月1日現在）

- ・管内人口 134,971人
- ・面積 656.29 km²



3 機構・職員数

・中央図書館

館長— 館長補佐(管理担当) — 係長 — 担当(1人)
館長— 館長補佐(普及担当) — 係長 — 担当(15人、うち会計年度任用職員10人)

職員数・内訳

職員 (うち司書)	会計年度任用職員 (うち司書)	計 (うち司書)
10人(5人)	11人(8人)	21人(13人)

・新南陽図書館

館長— 館長補佐 — 担当 (8人、うち会計年度任用職員7人)

職員数・内訳

職員 (うち司書)	会計年度任用職員 (うち司書)	計 (うち司書)
3人(0人)	7人(7人)	10人(7人)

・福川図書館 (新南陽ふれあいセンター職員兼務)

館長— 担当 (10人、うち会計年度任用職員8人)

職員数・内訳

職員 (うち司書)	会計年度任用職員 (うち司書)	計 (うち司書)
3人(0人)	8人(0人)	11人(0人)

・熊毛図書館

館長— 担当 (会計年度任用職員5人)

職員数・内訳

職員 (うち司書)	会計年度任用職員 (うち司書)	計 (うち司書)
1人(0人)	5人(3人)	6人(3人)

・鹿野図書館

館長— 担当 (会計年度任用職員3人)

職員数・内訳

職員 (うち司書)	会計年度任用職員 (うち司書)	計 (うち司書)
1人(0人)	3人(1人)	4人(1人)

・徳山駅前図書館

指定管理者 カルチュア・コンビニエンス・クラブ株式会社 (CCC)

4 開館時間・休館日・資料貸出

～開館時間～

- ・中央図書館

火曜日～金曜日 9:30～18:00 土曜日 9:30～18:00 日曜日 9:30～17:00

- ・新南陽図書館

火曜日～金曜日 9:30～18:30 土曜日 9:30～17:30 日曜日 9:30～17:30

- ・福川図書館

火曜日～金曜日 9:30～17:30 土曜日 9:30～17:30 日曜日 9:30～16:00

- ・熊毛図書館

火曜日～金曜日 9:30～18:00 土曜日 9:30～17:30 日曜日 9:30～17:30

- ・鹿野図書館

火曜日～金曜日 9:30～18:00 土曜日 9:30～17:00 日曜日 9:30～17:00

- ・徳山駅前図書館

年中無休 9:30～22:00

～休館日～

- 毎週月曜日
 - 国民の祝日に関する法律に規定する休日
 - 同休日が月曜日の場合はその翌日も（ただし新南陽図書館及び福川図書館は開館）
 - 月末整理日
 - ばく書期間（年に1回又は2回、それぞれ10日以内）
 - 年末年始（12月28日～1月4日）
- ※徳山駅前図書館は年中無休

～資料貸出～

- ・資料貸出数 1人15点以内
（そのうち新刊、紙芝居、AVはそれぞれ5点以内）
- ・貸出期間 2週間

5 図書館決算額・予算額

(単位：千円)

内訳 年度	一般会計総額	経常的 図書館経費 (A+B)	人件費 A	物件費 B	臨時的経費	臨時的経費 のうち資料費
令和4年度 決算見込額	74,672,886	386,029	123,333	262,696	6,215	0
令和5年度 予算額	71,081,000	405,334	124,919	280,415	180	0

(単位：千円)

内訳 年度	B 物件費 (a + b + c)								
	a 資料費	a 資料費の内訳						b 電子図書館 資料費	c その他
		図書 購入費	逐次刊行物 購入費	A V 資料費	移動図書館 資料費	サ-ビス・ソフト 資料費	他の 資料費		
令和3年度 決算額	34,565	24,979	3,596	1,437	3,207	654	692	※	218,653
令和4年度 決算見込額	32,073	23,184	3,671	1,344	2,579	689	606	2,200	228,423
令和5年度 予算額	30,300	21,265	3,757	1,305	2,710	720	543	4,000	246,115

※ 臨時的経費として8,536

— 資料の概況 —

(以下はすべて令和5年3月31日現在)

6 図書分類法とMARC

- ・ 図書分類法 日本十進分類法 (NDC) 10版
CCC独自分類 (徳山駅前図書館)
- ・ MARC TRC-MARC (全館)

7 資料収集・除籍及び除籍資料処理方針

- ・ 資料収集方針
各館の特色を生かし、各館独自の資料収集を行った。
- ・ 除籍及び除籍資料処理方針
「周南市立図書館所蔵資料の不用の決定及び不用資料の処理に関する要綱」に基づき除籍を行い、ブックリサイクル会を実施した。

8 資料受入・除籍数

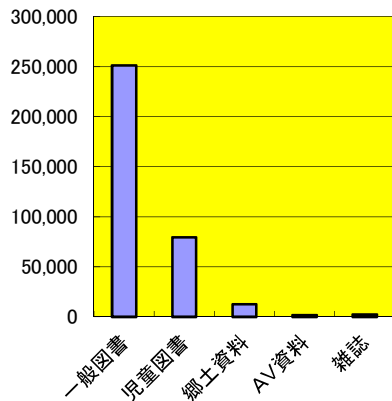
資料区分 受入・除籍		図 書				AV 資料	中 計	雑 誌	合 計	
		一般図書	児童図書	郷土資料	計					
中央	除 籍	1,614	633	6	2,253	2	2,255	690	2,945	
	受 入	購 入	3,239	1,509	19	4,767	0	4,767	933	5,700
		寄贈その他	244	42	147	433	1	434	0	434
		計	3,483	1,551	166	5,200	1	5,201	933	6,134
中央 B M	除 籍	1,948	844	0	2,792	0	2,792	0	2,792	
	受 入	購 入	1,226	543	0	1,769	0	1,769	0	1,769
		寄贈その他	1	2	0	3	0	3	0	3
		計	1,227	545	0	1,772	0	1,772	0	1,772
中央 小 計	除 籍	3,562	1,477	6	5,045	2	5,047	690	5,737	
	受 入	購 入	4,465	2,052	19	6,536	0	6,536	933	7,469
		寄贈その他	245	44	147	436	1	437	0	437
		計	4,710	2,096	166	6,972	1	6,973	933	7,906
新 南 陽	除 籍	410	184	0	594	10	604	550	1,154	
	受 入	購 入	2,127	925	6	3,058	146	3,204	603	3,807
		寄贈その他	112	179	115	406	4	410	0	410
		計	2,239	1,104	121	3,464	150	3,614	603	4,217
福 川	除 籍	917	244	0	1,161	0	1,161	140	1,301	
	受 入	購 入	468	317	2	787	30	817	131	948
		寄贈その他	29	26	39	94	2	96	0	96
		計	497	343	41	881	32	913	131	1,044
熊 毛	除 籍	972	1,417	0	2,389	12	2,401	1,110	3,511	
	受 入	購 入	1,676	817	10	2,503	28	2,531	748	3,279
		寄贈その他	215	171	69	455	3	458	3	461
		計	1,891	988	79	2,958	31	2,989	751	3,740
鹿 野	除 籍	1,493	419	2	1,914	4	1,918	536	2,454	
	受 入	購 入	1,459	343	1	1,803	16	1,819	507	2,326
		寄贈その他	18	2	24	44	8	52	0	52
		計	1,477	345	25	1,847	24	1,871	507	2,378
徳 山 駅 前	除 籍	0	0	0	0	0	0	206	206	
	受 入	購 入	2,378	712	0	3,090	8	3,098	205	3,303
		寄贈その他	30	13	12	55	0	55	0	55
		計	2,408	725	12	3,145	8	3,153	205	3,358
合 計	除 籍	7,354	3,741	8	11,103	28	11,131	3,232	14,363	
	受 入	購 入	12,573	5,166	38	17,777	228	18,005	3,127	21,132
		寄贈その他	649	435	406	1,490	18	1,508	3	1,511
		計	13,222	5,601	444	19,267	246	19,513	3,130	22,643

9 資料数

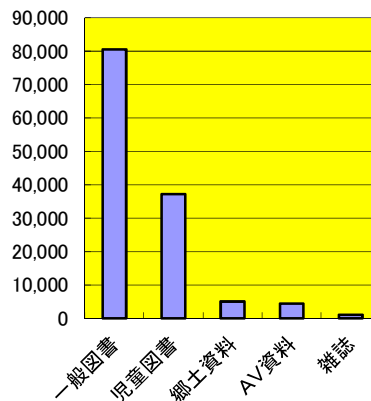
① 資料数総括表

資料区分 館	図 書				A V資料	中 計	雑 誌	合 計
	一般図書	児童図書	郷土資料	計				
中央	234,566	69,212	12,604	316,382	1,896	318,278	2,386	320,664
中央BM	16,465	10,283	0	26,748	0	26,748	0	26,748
中央小計	251,031	79,495	12,604	343,130	1,896	345,026	2,386	347,412
新南陽	80,551	37,149	5,066	122,766	4,407	127,173	1,128	128,301
福川	8,697	6,803	1,123	16,623	1,297	17,920	155	18,075
熊毛	65,624	33,984	2,872	102,480	2,726	105,206	3,480	108,686
鹿野	37,692	15,042	2,054	54,788	2,523	57,311	1,213	58,524
徳山駅前	70,013	11,487	134	81,634	181	81,815	478	82,293
合 計	513,608	183,960	23,853	721,421	13,030	734,451	8,840	743,291

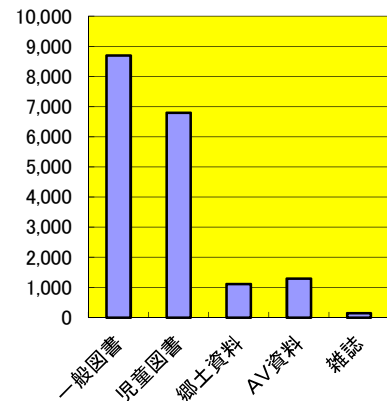
中央図書館



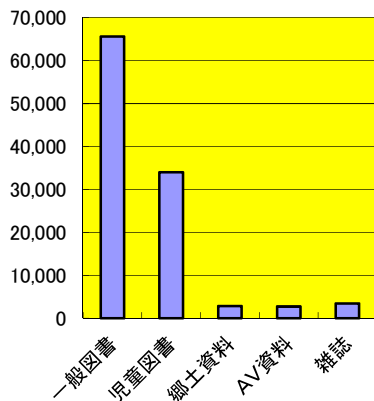
新南陽図書館



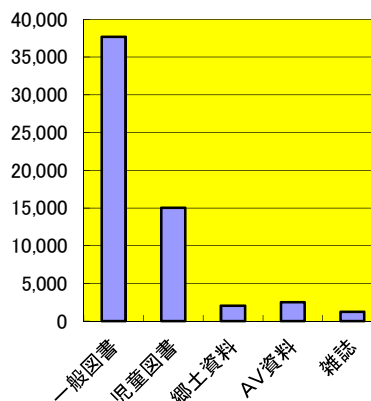
福川図書館



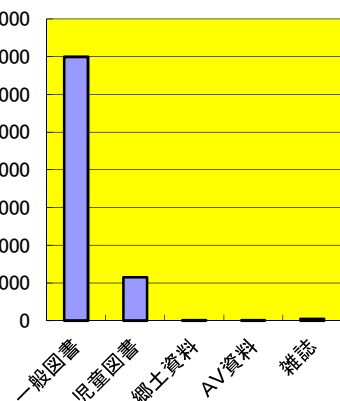
熊毛図書館



鹿野図書館



徳山駅前図書館



② 分類別図書蔵書数 (※徳山駅前図書館はNDCにより分類 以下、分類について同じ)

分類 館	000	100	200	300	400	500	600	700	800	900	絵本	紙芝居	合計	
	総記	哲学	歴史	社会科学	自然科学	技術	産業	芸術	言語	文学				
中央	一般図書	17,378	8,701	18,112	34,412	14,457	15,246	6,872	15,495	3,262	100,631	0	0	234,566
	児童図書	1,680	563	3,019	3,148	4,739	1,680	1,050	2,984	988	24,082	23,422	1,857	69,212
	郷土資料	1,291	218	4,008	2,889	399	482	544	884	88	1,791	0	10	12,604
	計	20,349	9,482	25,139	40,449	19,595	17,408	8,466	19,363	4,338	126,504	23,422	1,867	316,382
中央 B M	一般図書	167	602	1,149	1,337	1,038	1,788	303	509	64	9,508	0	0	16,465
	児童図書	162	226	603	321	918	300	143	680	145	3,353	3,089	343	10,283
	郷土資料	0	0	0	0	0	0	0	0	0	0	0	0	0
	計	329	828	1,752	1,658	1,956	2,088	446	1,189	209	12,861	3,089	343	26,748
中央 小 計	一般図書	17,545	9,303	19,261	35,749	15,495	17,034	7,175	16,004	3,326	110,139	0	0	251,031
	児童図書	1,842	789	3,622	3,469	5,657	1,980	1,193	3,664	1,133	27,435	26,511	2,200	79,495
	郷土資料	1,291	218	4,008	2,889	399	482	544	884	88	1,791	0	10	12,604
	計	20,678	10,310	26,891	42,107	21,551	19,496	8,912	20,552	4,547	139,365	26,511	2,210	343,130
新 南 陽	一般図書	2,808	2,858	7,282	9,529	5,019	7,432	2,254	6,879	1,245	35,245	0	0	80,551
	児童図書	315	250	1,483	1,880	2,648	1,030	767	1,499	451	12,319	13,870	637	37,149
	郷土資料	442	73	1,502	1,084	177	196	159	340	46	1,047	0	0	5,066
	計	3,565	3,181	10,267	12,493	7,844	8,658	3,180	8,718	1,742	48,611	13,870	637	122,766
福 川	一般図書	141	100	654	418	381	1,142	143	444	63	5,211	0	0	8,697
	児童図書	104	25	250	378	690	298	179	213	86	2,148	2,253	179	6,803
	郷土資料	95	18	396	212	32	48	36	102	15	169	0	0	1,123
	計	340	143	1,300	1,008	1,103	1,488	358	759	164	7,528	2,253	179	16,623
熊 毛	一般図書	1,215	1,590	3,980	5,869	6,455	5,249	1,762	4,340	738	34,426	0	0	65,624
	児童図書	358	287	1,388	1,364	2,798	922	586	3,520	365	10,732	10,365	1,299	33,984
	郷土資料	324	60	1,020	459	211	104	88	195	55	336	20	0	2,872
	計	1,897	1,937	6,388	7,692	9,464	6,275	2,436	8,055	1,158	45,494	10,385	1,299	102,480
鹿 野	一般図書	916	1,903	2,906	5,222	3,238	4,177	1,898	4,469	868	12,095	0	0	37,692
	児童図書	142	195	713	678	1,360	515	387	914	260	4,308	5,188	382	15,042
	郷土資料	89	64	771	614	107	54	78	158	18	100	0	1	2,054
	計	1,147	2,162	4,390	6,514	4,705	4,746	2,363	5,541	1,146	16,503	5,188	383	54,788
徳 山 駅 前	一般図書	2,016	2,615	4,106	7,974	6,137	16,421	4,820	14,930	1,593	9,400	1	0	70,013
	児童図書	127	90	378	404	801	285	145	434	116	1,388	7,238	81	11,487
	郷土資料	1	2	74	13	5	5	0	14	2	18	0	0	134
	計	2,144	2,707	4,558	8,391	6,943	16,711	4,965	15,378	1,711	10,806	7,239	81	81,634
合 計	一般図書	24,641	18,369	38,189	64,761	36,725	51,455	18,052	47,066	7,833	206,516	1	0	513,608
	児童図書	2,888	1,636	7,834	8,173	13,954	5,030	3,257	10,244	2,411	58,330	65,425	4,778	183,960
	郷土資料	2,242	435	7,771	5,271	931	889	905	1,693	224	3,461	20	11	23,853
	計	29,771	20,440	53,794	78,205	51,610	57,374	22,214	59,003	10,468	268,307	65,446	4,789	721,421

③ 性質別図書蔵書数等内訳

(数値は各館図書等の内数)

館	資料名	一般	児童	郷土	計
中央	参考資料	10,816	1,040	0	11,856
	洋書	1,066	790	0	1,856
	読書会	10,446	212	0	10,658
	文庫本	9,101	0	0	9,101
	大活字本	1,253	0	0	1,253
	住福文庫	1,802	0	31	1,833
	市民センター文庫	20,680	0	0	20,680
新南陽	参考資料	3,366	165	0	3,531
	洋書	59	135	0	194
	文庫本	6,611	0	1	6,612
	大活字本	523	1	0	524
福川	参考資料	1,119	70	0	1,189
	文庫本	216	0	0	216
熊毛	参考資料	1,392	585	0	1,977
	洋書	431	168	0	599
	文庫本	7,472	0	0	7,472
	大活字本	438	0	0	438
	点字	72	31	0	103
	コミック	0	2,462	0	2,462
	バードブック	4,328	775	132	5,235
鹿野	参考資料	914	23	0	937
	洋書	0	39	0	39
	文庫本	1,059	0	0	1,059
	大活字本	378	0	0	378

館	資料名	一般	児童	郷土	計
徳山駅前	参考資料	656	153	0	809
	洋書	524	768	0	1,292
	文庫本	9,558	0	0	9,558
	大活字本	48	0	0	48
	リトルプレス	290	0	0	290

熊毛図書館バードブックコーナー				
資料名	一般	児童	郷土	計
書籍(写真集・文献含む)	2,375	586	132	3,093
紙芝居	0	11	0	11
雑誌	1,373	0	0	1,373
絵本	0	159	0	159
洋書	426	1	0	427
CD	45	0	0	45
ビデオテープ	78	8	0	86
LD	11	0	0	11
DVD	20	10	0	30
計	4,328	775	132	5,235

④ 視聴覚(AV)資料数明細

資料区分 館	ビデオ	LD	DVD	マイクロフィルム	カセット	CD	レコード	CD-ROM, DVD-ROM	その他	合計
中央	35	0	109	20	1,288	384	0	0	60	1,896
中央BM	0	0	0	0	0	0	0	0	0	0
中央小計	35	0	109	20	1,288	384	0	0	60	1,896
新南陽	4	0	1,538	0	21	2,838	0	0	6	4,407
福川	0	0	304	0	5	985	0	0	3	1,297
熊毛	142	11	536	0	12	1,968	0	0	57	2,726
鹿野	13	0	662	0	1	1,831	3	0	13	2,523
徳山駅前	0	0	181	0	0	0	0	0	0	181
合計	194	11	3,330	20	1,327	8,006	3	0	139	13,030

10 定期刊行物受入状況（購入分のみ）

① 新聞

◎：永年保存

	中央	新南陽	福川	熊毛	鹿野	徳山駅前	備考
朝日新聞	○	○	○	○	○	○	中央：山口版永年保存
産経新聞	○					○	中央：山口版永年保存
中国新聞	○	○		○	○	○	中央：山口版永年保存 熊毛：13年保存
日刊新周南	◎	○	○	○	○	○	
日刊スポーツ						○	
日経MJ						○	
日経産業新聞	○						
日本経済新聞	○	○	○	○	○	○	
日本農業新聞					○		
毎日新聞	○	○	○	○	○	○	中央：山口版永年保存
山口新聞	◎	○	○	○	○	○	
読売新聞	○	○	○	○	○	○	中央：山口版永年保存
The Japan Times	○						
購入種数	10	7	6	7	8	10	

② 雑誌

◎：永年保存

	中央	新南陽	福川	熊毛	鹿野	徳山駅前	備考
アイデア	季					○	
AERA	週			○			
AXIS	隔月					○	
アルバトロスビュー	月			○			
&プレミアム	月				○		
家の光	月				○		
イラストレーション	季					○	
Web Designing	隔月					○	
VERY	月	○					
a+u (エーアンドユー)	月					○	
栄養と料理	月	○					
ESSE	月		○	○			
NHKガッテン	季	○					

		中央	新南陽	福川	熊毛	鹿野	徳山駅前	備考
LDK	月	○			○			
男の隠れ家	月			○				
おとなの週末	月		○					
大人のtea time	隔月	○						
オール読物	月	○						
オレンジページ	月	○	○		○	○		
音楽の友	月						○	
化学	月	○						
C a s a BRUTUS	月		○					
かぞくのじかん	季		○	○				
家庭画報	月				○	○		
Garden & Garden	季			○				
CAPA	月	○						
きょうの健康	月	○	○		○	○		
きょうの料理	月	○	○		○	○		
きょうの料理ビギナーズ	月			○				
クーヨン	月	○						
暮らしの手帖	隔月	◎	○		○	○		
CREA	季		○					
クロワッサン	月2		○			○		
群像	月	◎						
芸術新潮	月	◎	○					
現代農業	月				○	○		
GO OUT	月	○						
K o d o m o e	隔月				◎			
こどもの本	月	○						
この本読んで	季		○		◎			
ゴルフダイジェスト	月	○				○		
碁ワールド	月	○	○		○			
THE 21	月	○						
サライ	月		○			○		
サンキュ!	月	○		○				
3分クッキング	月				○			
J R時刻表	月	○	○	○				受入は隔月
J T B時刻表	月				○	○		鹿野：受入は隔月

		中央	新南陽	福川	熊毛	鹿野	徳山駅前	備考
自家用車	月	○				○		
CG WORLD	月						○	
社会教育	月	◎						
写真ライフ	季		○					
JAZZ LIFE	月	○						
週刊朝日	週	◎			○			
週刊エコノミスト	週	◎						
週刊サンデー毎日	週	◎			○			
週刊女性自身	週					○		
週刊ダイヤモンド	週		○					
週刊文春	週	◎	○			○		
週刊ベースボール	週		○		○			
趣味の園芸	月	○	○		○	○		
将棋講座	月				○			
将棋世界	月	○	○					
小説新潮	月	○						
新建築	月						○	
新潮	月	◎						
SCREEN	月				○			
すてきにハンドメイド	月	○	○	○	○	○		
住まいの設計	隔月	○						
正論	月	○						
世界	月	◎						
壮快	月					○		
ソトコト	月						○	
TIME (洋)	週	○						
ダ・ヴィンチ	月		○			○		
旅の手帖	月	○	○					
たまごクラブ	月				○			
短歌	月	◎						
中央公論	月	◎						
釣ファン	月	○						
Discover Japan	月						○	
天然生活	月		○	○		○		
トライアングル	月	○	○	○	○	○		

		中央	新南陽	福川	熊毛	鹿野	徳山駅前	備考
ドライバー	月				○			
ナショナルジオグラフィックス	月						○	
Number	隔週	○	○					
日経Woman	月	○			○			
日経おとなのOFF	月				○			
日経デザイン	月						○	
日経TRENDY	月				○			
日経PC21	月		○					
日経ビジネス	週						○	
日経マネー	月	○			○			
Newsweek日本版	週		○					
Newton	月	◎	○		○	○		
ノジュール	月				○			
non-no	月				○			
俳句	月	◎						
HOUSING	隔月				○			
HERS	月			○				
Birder	月				◎			
PHP	月				○			
美術手帖	隔月						○	
BE-PAL	月					○		
ひよこクラブ	月2				○			
婦人画報	月	○						
婦人公論	月	○			○	○		
プレジデント	月2	○	○			○		
ブレーン	月						○	
文芸春秋	月	◎	○		○	○		
BEST FLOWER ARRANGEMENT	季		○					
本の雑誌	月	○						
毎日が発見	月	○				○		
Mart	月			○		○		
MEN'S CLUB	月				○			
MORE	月				○			
MOE	月				◎			
MONOQLO	月				○			

		中央	新南陽	福川	熊毛	鹿野	徳山駅前	備考
モノマガジン	月					○		
野菜だより	隔月					○		
やさいの時間	季			○	○			
山と溪谷	月				○			
ゆうゆう	月				○	○		
LEE	月			○	○	○		
歴史街道	月	○	○					
歴史人	月				○			
レコードコレクターズ	月						○	
レタスクラブ	月			○	○			
ロッキングオンジャパン	月						○	
WIRED	月						○	
かがくのとも	月	○			○			
子供の科学	月	◎	○		○			
こどものとも	月	○	○			○		
こどものとも0. 1. 2	月	○	○			○		
こどものとも年少版	月	○	○					
こどものとも年中向き	月	○						
ジュニアエラ	月	○	○		○			
小学一年生	月				○			
たくさんのふしぎ	月	○						
ちいさなかがくのとも	月	○	○					
ちゃぐりん	月					○		
購入種数		63	40	15	52	35	18	

③ その他

◎：永年保存

		中央	新南陽	福川	熊毛	鹿野	徳山駅前	備考
毎日新聞縮刷版		◎						
読売新聞縮刷版			◎					
官報		◎						
T S R 情報		○						
山口経済レポート		○						

— 奉 仕 の 概 況 —

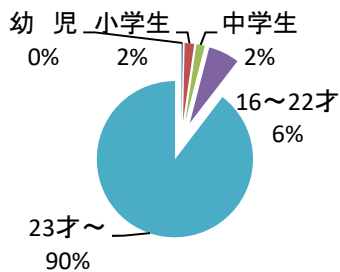
1 1 開館日数・来館者数・貸出資料数

館	内訳						
	開館 日数	来館者数	一日平均 来館者数	個人貸出 資料数	一日平均 個人貸出資料数	団体貸出 資料数	貸出資料 総数
中央	275	107,760	392	213,435	776	17,544	230,979
中央BM	172	4,218	25	22,720	132	1,420	24,140
中央小計	—	—	—	236,155	—	18,964	255,119
新南陽	278	109,563	394	198,440	714	4,045	202,485
福川	281	23,866	85	24,279	86	146	24,425
熊毛	275	39,445	143	94,325	343	6,884	101,209
鹿野	276	13,747	50	21,450	78	1,542	22,992
徳山駅前	364	1,643,836	4,516	282,845	777	64	282,909
合計	—	1,942,435	—	857,494	—	31,645	889,139

※BMの開館日数は運行日数をいう。

1 2 館外貸出登録者数

内訳	個人登録者						団体 登録者
	幼児	小学生	中学生	16～22才	23才～	合計	
全館登録者数	359	2,074	1,754	6,616	92,976	103,779	512



1 3 館外貸出利用者延べ数

館	開館 日数	個人利用者						団体 利用者	
		幼児	小学生	中学生	16～22才	23才～	合計		
中央	275	1,366	5,035	1,080	867	58,583	66,931	243	788
中央BM	172	133	809	13	11	3,252	4,218	25	67
中央小計	—	1,499	5,844	1,093	878	61,835	71,149	—	855
新南陽	278	802	2,821	729	704	54,424	59,480	214	353
福川	281	58	313	38	355	7,527	8,291	30	12
熊毛	275	493	1,730	412	199	22,450	25,284	92	387
鹿野	276	11	211	33	88	5,885	6,228	23	97
徳山駅前	364	2,053	2,595	1,031	2,102	96,430	104,211	286	9
合計	—	4,916	13,514	3,336	4,326	248,551	274,643	—	1,713

1.4 館外貸出資料数

① 個人貸出資料数

資料区分 館	一般図書	児童図書				郷土 資料	中 計	A V資料	雑 誌	合 計
		絵本	紙芝居	その他	計					
中央	116,792	34,050	1,472	49,913	85,435	34	202,261	2,897	8,277	213,435
中央BM	17,500	939	5	4,081	5,025	0	22,525	14	181	22,720
中央小計	134,292	34,989	1,477	53,994	90,460	34	224,786	2,911	8,458	236,155
新南陽	106,444	20,818	898	51,079	72,795	302	179,541	11,831	7,068	198,440
福川	12,820	4,023	78	3,379	7,480	34	20,334	2,200	1,745	24,279
熊毛	49,315	15,864	213	19,813	35,890	158	85,363	3,774	5,188	94,325
鹿野	12,576	2,788	39	2,455	5,282	42	17,900	2,076	1,474	21,450
徳山駅前	197,404	54,261	16	27,323	81,600	224	279,228	1,632	1,985	282,845
合 計	512,851	132,743	2,721	158,043	293,507	794	807,152	24,424	25,918	857,494

② 団体貸出資料数

資料区分 館	一般図書	児童図書				郷土 資料	中 計	A V資料	雑 誌	合 計
		絵本	紙芝居	その他	計					
中央	4,094	7,683	445	5,302	13,430	0	17,524	0	20	17,544
中央BM	197	628	3	592	1,223	0	1,420	0	0	1,420
中央小計	4,291	8,311	448	5,894	14,653	0	18,944	0	20	18,964
新南陽	1,266	1,263	137	1,274	2,674	92	4,032	6	7	4,045
福川	3	96	0	46	142	0	145	1	0	146
熊毛	231	3,628	206	2,781	6,615	7	6,853	11	20	6,884
鹿野	67	699	14	756	1,469	2	1,538	3	1	1,542
徳山駅前	1	58	2	3	63	0	64	0	0	64
合 計	5,859	14,055	807	10,754	25,616	101	31,576	21	48	31,645

③ 雑誌貸出数内訳（個人貸出のみ）

資料区分 館	個人貸出資料数		
	一 般	児 童	計
中央	8,033	244	8,277
中央BM	174	7	181
中央小計	8,207	251	8,458
新南陽	6,960	108	7,068
福川	1,717	28	1,745
熊毛	5,084	104	5,188
鹿野	1,473	1	1,474
徳山駅前	1,979	6	1,985
合 計	25,420	498	25,918

④ 一般・児童別貸出資料数（個人貸出のみ）

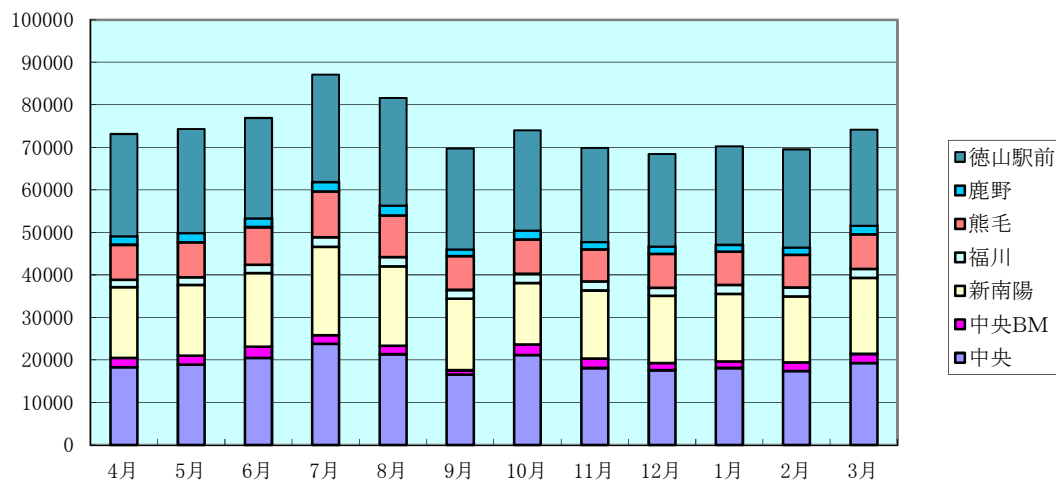
利用区分 館	個人貸出資料数		
	一 般	児 童	計
中央	182,009	31,426	213,435
中央BM	18,603	4,117	22,720
中央小計	200,612	35,543	236,155
新南陽	180,462	17,978	198,440
福川	22,442	1,837	24,279
熊毛	81,509	12,816	94,325
鹿野	20,212	1,238	21,450
徳山駅前	265,548	17,297	282,845
合 計	770,785	86,709	857,494

(注) 全貸出資料（図書、A V資料、雑誌）の合計数

⑤ 月別貸出資料数（個人・団体合計）

館 \ 月	4月	5月	6月	7月	8月	9月	10月
中央	18,302	18,896	20,444	23,818	21,343	16,569	21,114
中央BM	2,147	2,079	2,675	2,071	1,973	1,048	2,493
中央小計	20,449	20,975	23,119	25,889	23,316	17,617	23,607
新南陽	16,702	16,716	17,365	20,709	18,659	16,815	14,481
福川	1,660	1,733	1,926	2,238	2,273	2,009	2,173
熊毛	8,317	8,272	8,836	10,828	9,732	8,019	8,096
鹿野	1,940	2,124	2,032	2,194	2,331	1,504	2,049
徳山駅前	24,065	24,465	23,596	25,251	25,323	23,768	23,644
合計	73,133	74,285	76,874	87,109	81,634	69,732	74,050
館 \ 月	11月	12月	R5年1月	2月	3月	合計	
中央	18,091	17,600	18,120	17,364	19,318	230,979	
中央BM	2,247	1,725	1,556	2,052	2,074	24,140	
中央小計	20,338	19,325	19,676	19,416	21,392	255,119	
新南陽	16,019	15,714	15,863	15,532	17,910	202,485	
福川	2,107	1,949	2,099	2,136	2,122	24,425	
熊毛	7,554	8,001	7,818	7,661	8,075	101,209	
鹿野	1,754	1,638	1,664	1,672	2,090	22,992	
徳山駅前	22,153	21,820	23,115	23,113	22,596	282,909	
合計	69,925	68,447	70,235	69,530	74,185	889,139	

月別貸出資料数(個人・団体合計)



⑥ 分類別図書貸出数（個人のみ）

館	分類	000	100	200	300	400	500	600	700	800	900	絵本	紙芝居	合計
		総記	哲学	歴史	社会科学	自然科学	技術	産業	芸術	言語	文学			
中央	一般図書	2,448	4,710	6,451	9,016	7,926	14,121	2,776	5,849	1,062	62,431	2	0	116,792
	児童図書	2,017	976	5,778	2,276	8,311	2,385	871	5,419	800	21,080	34,050	1,472	85,435
	郷土資料	5	1	9	4	6	3	0	1	3	2	0	0	34
	計	4,470	5,687	12,238	11,296	16,243	16,509	3,647	11,269	1,865	83,513	34,052	1,472	202,261
中央B M	一般図書	97	448	687	824	864	2,179	243	408	107	11,643	0	0	17,500
	児童図書	115	209	439	339	1,076	213	107	456	133	994	939	5	5,025
	郷土資料	0	0	0	0	0	0	0	0	0	0	0	0	0
	計	212	657	1,126	1,163	1,940	2,392	350	864	240	12,637	939	5	22,525
中央小計	一般図書	2,545	5,158	7,138	9,840	8,790	16,300	3,019	6,257	1,169	74,074	2	0	134,292
	児童図書	2,132	1,185	6,217	2,615	9,387	2,598	978	5,875	933	22,074	34,989	1,477	90,460
	郷土資料	5	1	9	4	6	3	0	1	3	2	0	0	34
	計	4,682	6,344	13,364	12,459	18,183	18,901	3,997	12,133	2,105	96,150	34,991	1,477	224,786
新南陽	一般図書	1,688	3,970	4,774	6,241	5,967	13,782	2,422	5,148	923	61,529	0	0	106,444
	児童図書	328	320	2,768	1,028	5,810	1,920	800	3,341	404	34,360	20,818	898	72,795
	郷土資料	0	1	186	27	18	11	0	23	3	33	0	0	302
	計	2,016	4,291	7,728	7,296	11,795	15,713	3,222	8,512	1,330	95,922	20,818	898	179,541
福川	一般図書	129	343	383	418	576	1,878	233	346	78	8,436	0	0	12,820
	児童図書	45	38	396	181	746	297	121	412	12	1,227	3,927	78	7,480
	郷土資料	0	0	10	8	2	3	5	2	3	1	0	0	34
	計	174	381	789	607	1,324	2,178	359	760	93	9,664	3,927	78	20,334
熊毛	一般図書	701	1,458	2,434	2,677	2,945	5,696	1,559	2,563	409	28,873	0	0	49,315
	児童図書	201	295	1,295	763	2,819	1,214	487	4,651	250	7,838	15,864	213	35,890
	郷土資料	4	2	65	19	33	5	4	4	0	20	2	0	158
	計	906	1,755	3,794	3,459	5,797	6,915	2,050	7,218	659	36,731	15,866	213	85,363
鹿野	一般図書	204	491	735	1,007	997	2,344	625	1,031	95	5,047	0	0	12,576
	児童図書	45	61	218	76	549	187	75	510	24	710	2,788	39	5,282
	郷土資料	0	0	29	7	0	0	2	4	0	0	0	0	42
	計	249	552	982	1,090	1,546	2,531	702	1,545	119	5,757	2,788	39	17,900
徳山駅前	一般図書	4,145	9,636	11,764	16,049	17,474	50,983	11,569	21,954	2,835	50,995	0	0	197,404
	児童図書	1,311	415	3,009	918	5,700	1,835	683	2,974	374	10,104	54,261	16	81,600
	郷土資料	2	2	112	27	21	14	0	17	5	24	0	0	224
	計	5,458	10,053	14,885	16,994	23,195	52,832	12,252	24,945	3,214	61,123	54,261	16	279,228
合計	一般図書	9,412	21,056	27,228	36,232	36,749	90,983	19,427	37,299	5,509	228,954	2	0	512,851
	児童図書	4,062	2,314	13,903	5,581	25,011	8,051	3,144	17,763	1,997	76,313	132,647	2,721	293,507
	郷土資料	11	6	411	92	80	36	11	51	14	80	2	0	794
	計	13,485	23,376	41,542	41,905	61,840	99,070	22,582	55,113	7,520	305,347	132,651	2,721	807,152

⑦ AV資料貸出数明細

○個人貸出数

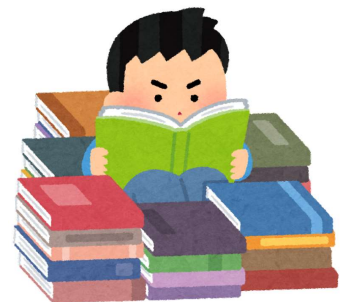
資料区分 館	ビデオ	LD	DVD	マイクロ フィルム	カセット	CD	レコード	CD-ROM, DVD-ROM	その他	合 計
中央	0	0	587	0	177	2,131	0	0	2	2,897
中央BM	0	0	11	0	0	3	0	0	0	14
中央小計	0	0	598	0	177	2,134	0	0	2	2,911
新南陽	0	0	6,824	0	4	4,999	0	0	4	11,831
福川	0	0	662	0	0	1,522	0	0	16	2,200
熊毛	0	0	1,231	0	1	2,257	0	0	285	3,774
鹿野	0	0	1,063	0	0	1,008	0	0	5	2,076
徳山駅前	0	0	883	0	5	736	0	0	8	1,632
合 計	0	0	11,261	0	187	12,656	0	0	320	24,424

○団体貸出数

資料区分 館	ビデオ	LD	DVD	マイクロ フィルム	カセット	CD	レコード	CD-ROM, DVD-ROM	その他	合 計
中央	0	0	0	0	0	0	0	0	0	0
中央BM	0	0	0	0	0	0	0	0	0	0
中央小計	0	0	0	0	0	0	0	0	0	0
新南陽	0	0	0	0	0	6	0	0	0	6
福川	0	0	1	0	0	0	0	0	0	1
熊毛	0	0	0	0	0	11	0	0	0	11
鹿野	0	0	0	0	0	3	0	0	0	3
徳山駅前	0	0	0	0	0	0	0	0	0	0
合 計	0	0	1	0	0	20	0	0	0	21

15 予約・リクエスト資料数

処理区分 館	返却待ち	購 入	他の図書館 等より借受	合 計
中央	15,002	286	361	15,649
中央BM	213	0	0	213
中央小計	15,215	286	361	15,862
新南陽	6,250	287	381	6,918
福川	1,812	0	0	1,812
熊毛	4,138	48	69	4,255
鹿野	756	20	57	833
徳山駅前	2,262	56	256	2,574
館小計	30,433	697	1,124	32,254
インターネットによるもの				103,692
合 計				135,946



16 相互貸借資料数（他の図書館との借受・貸出）

館別	相手館	借受	貸出	館別	相手館	借受	貸出
中央	山口県立山口図書館	89	6	熊毛	山口県立山口図書館	22	1
	県内市町立図書館	228	1,356		県内市町立図書館	47	64
	中国地区公立図書館	15	21		中国地区公立図書館	0	2
	その他	29	47		その他	0	0
	小計	361	1,430		小計	69	67
新南陽	山口県立山口図書館	88	8	鹿野	山口県立山口図書館	0	2
	県内市町立図書館	281	131		県内市町立図書館	9	51
	中国地区公立図書館	7	3		中国地区公立図書館	2	2
	その他	2	3		その他	0	2
	小計	378	145		小計	11	57
福川	山口県立山口図書館	0	0	徳山駅前	山口県立山口図書館	28	13
	県内市町立図書館	0	0		県内市町立図書館	211	376
	中国地区公立図書館	0	0		中国地区公立図書館	11	19
	その他	0	0		その他	6	3
	小計	0	0		小計	256	411
合計						1,075	2,110

17 レファレンス件数・文献複写枚数

館	受付区分					計	文献複写枚数
	口頭	文章	電話	メール			
中央	1,996	2	71	9	2,078	3,405	
新南陽	2,172	6	72	2	2,252	1,684	
福川	58	0	1	0	59	95	
熊毛	1,740	1	65	0	1,806	505	
鹿野	389	0	15	0	404	142	
徳山駅前	933	0	0	0	933	909	
計	7,288	9	224	11	7,532	6,740	

18 自動車図書館（BM）

○中央図書館BMステーション別利用状況（個人・団体合計）

（172日運行、42ステーション）

内訳	ステーション名	個人・団体貸出資料数				貸出利用者数 (人)
		一般・郷土	児童書	雑誌他	計	
鼓南・櫛浜	給島小学校	372	78	0	450	81
	鼓南小学校	66	213	0	279	71
	大島自治会館	201	15	0	216	39
	居守	366	24	0	390	66
	櫛浜支所	1,594	65	0	1,659	244
久米	田中公園	499	22	0	521	92
	東福祉館	1,104	24	68	1,196	201
	久米支所	2,214	531	14	2,759	404
	ひばりヶ丘県住	397	66	0	463	94
菊川	四熊市民センター	225	38	0	263	56
	菊川支所	529	200	5	734	121
	西武井	211	187	19	417	53
和田・向道	小畑小学校	339	43	0	382	79
	和田小学校	86	465	0	551	219
	和田市民センター	11	0	6	17	5
	大道理市民センター	395	3	0	398	110
新南陽・夜市	大向市民センター	275	1	0	276	69
	福川南小学校前	80	42	3	125	22
	大神ケアハウス新南陽	592	297	8	897	181
	長田公園	611	25	6	642	112
	夜市支所	468	15	0	483	74

内訳	ステーション名	個人・団体貸出資料数				貸出利用者数 (人)
		一般・郷土	児童書	雑誌他	計	
戸田	四郎谷	265	0	11	276	63
	戸田支所	906	101	40	1,047	175
	下戸田浴	24	23	7	54	21
	桑原	434	11	0	445	93
	戸田東公園	1,021	53	0	1,074	132
	戸田駅前	587	29	5	621	108
夜市・湯野	柚木河内	66	0	0	66	20
	湯野小学校	73	616	0	689	195
	湯野支所	330	125	0	455	97
	北古屋	464	7	0	471	63
都濃	長穂支所	292	19	0	311	81
	須々万支所	966	27	2	995	139
	中須支所	582	36	0	618	110
	須磨小学校	282	113	0	395	59
熊毛	八代小学校	102	384	0	486	87
	三丘市民センター	2	46	0	48	11
	三丘小学校	27	1,034	0	1,061	203
	大河内市民センター	120	360	0	480	70
大津島	サンウィング熊毛	304	79	0	383	99
	馬島巡航待合所	58	0	0	58	10
	刈尾巡航待合所	105	0	0	105	8
	中央BM館内	52	831	1	884	48
	(団体利用数、内数)	197	1,233	0	1,430	67
	計	17,697	6,248	195	24,140	4,285



19 周南市電子図書館

開設／令和3年（2021年）12月1日

URL <https://web.d-library.jp/shunan/>

○登録者数

	幼児	小学生	中学生	16～22才	23才～59才	60才以上	合計
個人登録者	5	24	13	42	953	327	1,364

○資料構成および利用状況

分類	総コンテンツ数	延べ貸出数	
一般書	0 総記	54	174
	1 哲学	111	389
	2 歴史・地理	200	585
	3 社会科学	159	523
	4 自然科学	148	484
	5 技術	334	1,428
	6 産業	93	155
	7 芸術	65	159
	8 言語	59	171
	9 文学	1,002	1,549
児童書	617	1,077	
音楽・音声	12	30	
計	2,854	6,724	



20 配本所

○新南陽図書館配本所別利用状況

配本所	配本冊数	備考
米光配本所	660	2配本所で循環
高瀬配本所		

2.1 市民センター文庫

各市民センター等に予算を配分し、文庫の管理・運営を依頼している。

○市民センター文庫所蔵冊数

市民センター等	内訳	受入冊数	除籍冊数	貸与総冊数	市民センター等	内訳	受入冊数	除籍冊数	貸与総冊数
給島市民センター		15	0	950	大津島市民センター大津分館		0	0	798
大島市民センター		14	0	984	大津島ふれあいセンター		0	0	358
櫛浜市民センター		23	0	445	岐山市民センター		18	0	396
久米市民センター		27	0	1,373	遠石市民センター		15	0	462
菊川市民センター		20	0	1,457	今宿市民センター		14	0	426
小畑市民センター		12	0	781	中央地区市民センター		17	0	392
四熊市民センター		14	0	700	周陽市民センター		15	0	583
大道理市民センター		13	0	474	秋月市民センター		14	267	372
大向市民センター		16	0	654	桜木市民センター		16	0	1,104
須々万市民センター		23	0	955	和田市民センター		15	0	322
須金市民センター		19	0	934	高水市民センター		12	0	133
中須市民センター		17	0	876	大河内市民センター		10	0	176
長穂市民センター		15	0	811	鶴いこいの里交流センター		12	0	166
夜市市民センター		13	1	1,127	三丘市民センター		11	0	189
戸田市民センター		12	0	492	勝間市民センター		11	0	185
戸田市民センター津木分館		0	0	517	合計		450	268	20,680
湯野市民センター		17	0	1,088					

・蔵書冊数（一般書）は中央図書館に算入

2.2 土曜日文庫

主として土曜日に、児童を主な対象として開設するボランティア文庫で、現在3文庫が活動している。

○土曜日文庫開設月日・設置場所

ぬまぎ文庫	平成5年6月12日	須々万市民センター分館内
ほたる文庫	平成5年7月3日	久米市民センター内
タイムマシン文庫	平成8年4月1日	戸田市民センター内

○土曜日文庫利用状況

内訳	文庫名	ぬまぎ文庫	ほたる文庫	タイムマシン文庫	計
資料貸出者数		45人	177人	530人	752人
資料貸出冊数		94冊	249冊	1,052冊	1,395冊

— 行 事 の 概 況 —

2 3 読書会

名 称		延べ回数	延べ参加者数	名 称		延べ回数	延べ参加者数
中央	とくやま読書会	11	78	鹿野	読書会	11	80
新南陽	あけぼの読書会	12	99	計		34	257

2 4 一般向行事

行 事 名		延べ回数	延べ参加者数
中央	漢詩を読む会（午前の部、午後の部）	8	224
	親子らいぶらり	7	22
	朗読講座	5	37
	朗読カフェin図書館	10	124
	周南公立大学コラボ企画 なかはらかぜ講演会『ボクらはサブカルチャーで育った』	1	28
新南陽	古文書を始める会	11	121
	短歌会「花芽」	11	122
鹿野	絵画教室	6	17
合 計		59	695

2 5 児童向行事

行 事 名		延べ回数	延べ参加者数
中央	としょかんお話し会	10	95
	周南公立大学コラボ企画 クリスマス会	1	20
	子ども司書体験	1	10
	県立徳山高校コラボ企画 色が変わるよびゅんびゅんごま	1	13
	柴田ケイコさん絵本の読み聞かせ会（主催：徳山駅前図書館）	1	28
	英語絵本の読み聞かせ会（主催：国際ソロプチミスト徳山）	12	187
新南陽	くんちゃんおはなし会	11	97
	図書館のお仕事体験	1	9
熊毛	よみきかせの会	12	128
鹿野	夏休み子どもおたのしみ会	1	18
合 計		51	605

2 6 その他の行事

行 事 名		延べ回数	延べ参加者数
中央	ブックリサイクル	4	257
熊毛	ブックリサイクル	1	193
鹿野	ブックリサイクル	8	231
合 計		13	681

27 徳山駅前図書館行事

行事名		延べ回数	延べ参加者数
徳山駅前	おはなし会・ベビーおはなし会・スペシャルおはなし会	102	1,600
	『パンドろぼう』著者 柴田ケイコさん 絵本の読み聞かせ会	1	109
	パンドろぼうのぬりえ会	1	80
	第30回林忠彦賞受賞 初沢亜利さんトークショー	1	48
	子ども司書体験	2	6
	認知症を知ることから始まる。	1	7
	みて！感じて！人権オープンシアター	1	25
	トレジャーハンター 本物の化石を発掘してみよう	2	81
	夜yoga ナイトヨガ	12	255
	ENGLISH DAY!	12	285
	シニアスマホ講座（基本編・応用編）	24	273
	写佛・写経のススメ	6	78
	大人の絵本の時間	11	57
	タンキュークエスト	12	86
	誰でも描ける楽しい水彩画	1	6
	周南きさらぎ文化祭	25	902
	あちこちほんわか日和	9	130
	グローバル経済を学ぼう ―世界のお金と私たちの生活―	1	5
	山口クリエイターズトークvol.3「浜井弘治の仕事～地方だからこそできるクリエイティブ～」	1	18
	第10回高校生ビジネスプラン・グランプリ ビジネスプラン作成講座	1	2
副業からはじめるこれからの働き方 第1部・第2部	2	12	
合計	228	4,065	

28 調べ学習・見学・展示・体験学習等

内 訳	図書館名	来館数	人 数
調べ学習	鹿野	2回	14人
小 計		2回	14人
図書館見学	中央	2回	73人
	新南陽	1回	16人
	福川	2回	88人
	熊毛	2回	39人
	徳山駅前	29回	637人
小 計		36回	853人

内 訳	図書館名	来館数	人 数
総合学習展示等	鹿野	21回	73人
小 計		21回	73人
職場体験学習 ・実習	中央	6回	8人
	新南陽	2回	4人
	福川	2回	6人
	鹿野	2回	5人
	徳山駅前	7回	11人
小 計		19回	34人
合 計		78回	974人

29 各種展示

○中央図書館

・市、関係機関等との連携によるコラボ展示

展 示 名	内 容	開催月
受けよう！特定検診・ガン検診	特定検診・がん検診、がん患者支援に関するパネル展示、図書の紹介	6月
高校生からのアドバイス	徳山高校の生徒さんによる研究発表資料の展示。子どもたちの夏休みの自由研究の参考に	8月
9月はアルツハイマー月間です	アルツハイマー、認知症、介護に関する本を展示	9月
「あなたらしい」を築く「新しい社会」	「ジェンダー」「LGBT」「DV」「ワークライフバランス」「子育て」をテーマにした本を集めました。	10月
児童虐待防止推進月間	子どもの権利、児童虐待、子どもの安心・安全に関するパネル展示や図書を紹介します。	11月
女性に対する暴力をなくす運動期間	配偶者や交際相手からの暴力や性犯罪、セクハラ行為等女性に対する暴力防止等に関する本を展示します。	
人権週間12/4～12/10	LGBTや子どもの権利、人権侵害などの本を集めました。子どもの安心・安全に関するパネル展示や図書を紹介します。	12月
障害者週間12/4～12/11	障害のある人への理解を深められるような本を集めました。	
18歳成人	4月1日から成人年齢が18歳へ引き下げられました。消費者トラブルのないよう、新成人に役立つ本を紹介します。	1月
「図書館」で一句詠まれてみませんか	今年度徳山高校文芸部が、さまざまなコンクールで入選・受賞した作品を展示します。若い感性に触れてみてください。	2月
覚えてみませんか「手話」	最近コミュニケーションの手段として話題になっている「手話」ぜひ覚えてみませんか。	3月
「みんな眠れちよる？」3月は自殺対策強化月間	自殺防止の本、心の健康に関する本、リフレッシュにつながる本等を集めました。	

・1階資料展示

展 示 名	内 容	開催月
恋愛小説	男女を問わず楽しめる恋愛小説を集めました。	4月
読書の道しるべ	書籍選びの参考になりそうなガイドブックや書評エッセイなどを集めました。	5月
MiniMini ジブリ	みんな大好きジブリ。子どもも大人も一緒に楽しみましょう。	9月
おいしい本召しあがれ	実りの秋、食欲の秋、読書の秋。食をテーマにした本を集めました。	10月
図書館で紅葉狩り	本の装丁の色に着目して、書架を紅葉谷のように彩っています。	11月
大人も子どももクリスマス	楽しみなクリスマス小説、料理、手芸等様々な本を集めました。	12月
年末年始のあれこれ	大掃除、年賀状、おせち料理年末年始に役立つ本を集めました。	
図書館にある図書館にまつわる話	図書館・司書について書かれた物語などを集めました。	1月
電子図書館でも読めます。	電子図書館をご存知ですか。電子図書館にも蔵書がある本を集めました。	2月
生き物の本あつめました	虫たちが動き出す春「啓蟄」いきものの本を集めました。	3月

・ 2階展示コーナー展示、資料展示特集

展 示 名	内 容	開催月
描かれたトラ	日本には生息していないトラ。古来からトラは海外からの文献や絵画をもとに様々な美術品等に描かれてきました。	4月
端午の節句～五月五日～	「こどもの日」は「端午の節句」または「菖蒲の節句」と呼ばれてきました。古来からの端午の節句の風習等を紹介します。	4・5月
帆船～その歴史～	徳山・下松港の開港100周年を記念して寄港する日本丸・海王丸など帆船について紹介します。	6・7月
幽霊～その歴史と文化～	夏は幽霊の季節? 「白い着物」「長い髪的女性」「足の無い姿」意外と知られていない幽霊の歴史と文化を紹介します。	8・9月
孝女阿米没後170年	親孝行に一生を尽くした阿米の生涯は多くの人々に語り継がれてきました。阿米の生涯を紹介します。	10・11月
開運招福「縁起物」	「招き猫」「だるま」、日本ほどたくさんの縁起物がある国はありません。身近な縁起物を紹介します。	12・1月
ウサギにまつわる物語	今年がウサギ年。ウサギは世界の様々な民話の中で身近な動物として描かれてきました。	2・3月



願いがかなう（かもしれない）七夕飾り（中央図書館）

○新南陽図書館

・ 市及び関係機関とのコラボ展示

テ ー マ	内 容	開催月
受けよう！特定検診・がん検診	特定検診・がん検診に関するパネル展示や関連図書の展示	6月
みんなで知ろう認知症	認知症に関する掲示と関連図書の紹介	9月
児童虐待防止推進月間	子供の虐待、貧困、社会的養護、人権などに関する図書の紹介	11月
人権週間	広く人権に関する図書の紹介	12月
自殺対策強化月間	自殺予防の本やこころの健康、心のリフレッシュに関する本の紹介	3月

・入口展示コーナー（テーマ展示・一般書）

テ ー マ	内 容	開催月
本の本	本や図書館、本屋さんが登場する本の紹介	4月
豆知識増やしませんか？	新しく出会った人との会話のきっかけになる豆知識の本の紹介	5月
小さな植物園	棚や机の上で楽しめる植物の本の紹介	6月
「観る将」になろう	将棋を見ることを楽しむ「観る将」に関する本の紹介	7月
世界の諜報機関と特殊部隊	世界の諜報機関や特殊部隊の秘められた活動に関する本の紹介	8月
防災の日	災害に対する日常の心構えや準備、防災についての知識や情報に関する本の紹介	9月
イギリス特集	イギリスの文化や日本とのつながりに関する本の紹介	10月
散策・秋の段	写真の撮り方や落ち葉の図鑑など、外出が楽しくなる本の紹介	11月
「和」を楽しもう！和ごころ入門	和の伝統やしきたり、和を楽しむためのアイデアに関する本の紹介	12月
本のおたのしみ袋	職員がおすすめの本を袋に入れ、コメントを頼りに借りる企画	
最後の1ページまで走り抜けて	風を切って走る爽やかさや臨場感あふれるスポーツの本の紹介	1月
あなたのこだわり何ですか？	日常生活にこだわりをプラス本の紹介	2月
映像化された本	映像と本のどちらも図書館にある作品の紹介	
ミュージックの日	様々なジャンルの音楽に関する本の紹介	3月

・児童コーナー（テーマ展示・児童書）

テ ー マ	内 容	開催月
「山口県」に関係のある子どもの本	山口県出身者や山口県が舞台のお話しなどを紹介	4月
動物園に行こう！	動物園が出てくる本の紹介	5月
おとうさんだいすきの本	父の日にちなんで人や動物のお父さんが子どもと楽しく遊んでいる本の紹介	6月
むし みつけた！！	お話から科学の読み物まで身近な虫に関する本の紹介	7月
みんなの海	海の環境などについて考える本の紹介	8月
おじいちゃん おばあちゃん	敬老の日にちなんだ本の紹介	9月
絵を楽しむ	芸術の秋にちなんで「絵」と「美術館」に関する本の紹介	10月
ツタンカーメン王の墓発見から100年	ツタンカーメン王の墓の発見に関する本の紹介	11月
おそうじ・おかたづけの本	掃除や片づけに関する本の紹介	12月
うさぎどし	卯年にちなみウサギが登場する絵本や物語の紹介	1月
鬼と豆の本	節分の豆まきや鬼に関する本の紹介	2月
そつえん・卒業・にゅうえん・入学	卒園・卒業、入園・入学の様々な気持ちを体験できる本の紹介	3月

○福川図書館

・テーマ展示

テ ー マ	内 容	開催月
春の花・はな・ハナ	花の咲く姿を眺め暖かな気持ちになるこの頃、さまざまな花の本をそろえました。	4月
読んで!読んで!いっぱい読んで!	4月23日の子ども読書の日になみ、大人も子どもも楽しめる絵本を紹介します。	
みどり。緑。碧。翠!	5月4日はみどりの日です。背表紙が緑の本をたくさん集めました。	5月
見て・学んで・楽しんで!“ちむどんどん” 沖縄	今年は沖縄が本土復帰して50周年。美しい景色、おいしい食べ物など魅力いっぱいの沖縄の文化や歴史を学んでみませんか。	
環境問題…人と地球	6月は環境月間です。身近なところからできる地球にいいことを学べる本を集めました。	6月
梅雨に和菓子でひといき	6月16日は和菓子の日。見るだけでも楽しい和菓子の本を集めました。	
海っていいな!	7月は海の月間です。わたしたちの暮らしにかかわりの深い海について紹介します。	7月
夏はサラダで幸せに♥	7月6日のサラダ記念日になみ、サラダや野菜に関する本を紹介します。	
見つけたよ!夏の虫!	夏本番、虫たちの様々な行動について、本を通じて不思議を発見しよう。	8月
これ自由研究でやってみよう。	自分の好きなことをやってみよう。自由研究の参考になりそうな本を紹介します。	
人生100年時代 認知症になっても笑顔で楽しく!	9月はアルツハイマー月間です。認知症になっても、住み慣れた地域で楽しく暮らせるヒントになる本を集めました。	9月
ケアする人こそリフレッシュ	介護等のケアをする人にもケアが必要です。リフレッシュの手助けになる本を集めました。	
10月14日は、『鉄道の日』	今年は鉄道開業150年の節目です。大人も子供も夢中になる鉄道の世界、鉄道の本を集めました。	10月
待ちどおしいな ハロウィン	魔女やおばけの本を読みながらハロウィンの日を迎えませんか。	
卯・うさぎ・兎	跳ねるように明るく新年を迎えたいですね。うさぎの本を集めました。	11月
秋景色に会いに行こう	旅行の計画の参考に、お出かけ気分を味わうために、秋のさまざまな景色を紹介します。	
認めるっていいな!	12月4日から10日は人権週間です。お互いを尊重し、認め合える社会づくりをともに進めましょう。	12月
免疫ケアで冬をのりきろう	免疫力の向上に繋がると言われる食べ物飲み物を紹介します。	
寒い時に読みたい!元気になる本	大寒を迎え、寒さに負けず元気になる冬の本を集めました。	1月
徳川の歴史を学ぶ	テレビドラマ等で徳川家康が注目されています。図書資料で詳しく学んでみませんか。	
好き!ドキドキ!恋愛の本	2月14日は、バレンタインデーです。いろんな世代におすすめの恋愛の本を集めました。	2月
バレンタインデーのキュンキュンスイーツ	かわいくて美味しそうなスイーツの本をそろえました。幸せな気分を味わってみませんか。	
映画やドラマの本で楽しもう!!	映像化や書籍化された本をそろえました。様々な角度からストーリーを楽しんでみませんか?	3月
今、この絵本がバズり中!	今注目の絵本作家さんの本や、絵本屋大賞の入賞作品、人気の絵本などをそろえました。話題の絵本の世界を楽しんでください。	

○熊毛図書館

・テーマ展示

テ ー マ	内 容	開催月
JBBY	JBBY（日本国際児童図書評議会）がすすめる絵本を紹介	4月
体と頭の体操	エクササイズやクイズなど、コロナ禍でも健やかに過ごすための本を展示	4・5月
バードウォッチング	バードウォッチングに関する本を展示	4～6月
非認知能力を育む絵本	社交性や自尊心など、9つの非認知能力を伸ばす観点から、絵本を紹介	5・6月
映画化された本	この数年間で映画化された原作本を展示	6～8月
ダヤン	猫のダヤンの絵本を展示	
おばけ	夏は肝試しの季節！おばけや妖怪などの児童書を紹介	7・8月
ものさし鳥	カラスやスズメなどバードウォッチングの際に大きさの基準となる鳥を紹介	
敬老	「敬老の日読書のすすめ」のパンフレットをもとに、高齢者におすすめの本を展示	9月
変わったくちばしの鳥	ハシビロコウやペリカンなど、ちょっと変わった、個性的なくちばしの鳥を紹介	9・10月
ハロウィン	ハロウィンに関する本や絵本を展示	10月
追悼 山脇百合子さん	『ぐりとぐら』でおなじみの、山脇百合子さんが書かれた本や絵本を展示	
作家のデビュー作	あの有名作家の最初の作品は!?色々な作家の第1作を紹介	10・11月
ヨシタケシンスケ	ヨシタケシンスケの絵本や特集された雑誌などを紹介	
クリスマス絵本	クリスマスの絵本を展示	11・12月
ツル	熊毛地区八代に渡来するナベヅルにちなみ、ツルに関する本を紹介	11～3月
紙芝居	親子読書コーナーに眠っていた紙芝居を展示	
年末年始	大掃除やおせち、年賀状など、年末年始に役立つ本を展示	12月
百人一首・室内遊び	お正月や寒い冬を室内で過ごすのに最適な、室内遊びの本を紹介	1月
徳川家康	大河ドラマ放送にちなみ、徳川家康に関する小説や歴史の本などを紹介	1・2月
お菓子の本	バレンタイン・ホワイトデーに役立つお菓子のレシピやラッピングの本を展示	2月
入園・入学	春は別れと出会いの季節。入園・入学、新生活に役立つ本を紹介	2・3月
閉架の絵本	普段、閉架書庫に眠っているたくさんの絵本を展示	
追悼 2022年	2022年に亡くなられた作家の本を展示	3月

○鹿野図書館

・所蔵資料展示（岩崎文庫）

展 示 名	内 容	開催月
江戸時代の教科書	首書画入六諭えん義大意、和語陰しつ文絵抄、女庭訓、画本商売往来、童子孝経指南車、万海早算手引集、算法知恵海大全	通年

・市及び関係機関とのコラボ展示

テ ー マ	内 容	開催月
がん征服月間&健康増進推進普及月間	健康診断の重要性を伝える掲示と関連図書の紹介	6月
児童虐待防止推進月間	虐待防止に関する掲示と関連図書の紹介	11月
鹿野文化祭 まちなか美術館	金子みすゞに関する本の紹介	
人権週間	人権に関する掲示と関連図書の紹介	12月
認知症にやさしい図書館づくり	認知症に関する本の紹介	2月
自殺対策強化月間	自殺予防に関する掲示と関連図書の紹介	3月

・テーマ展示

テ ー マ	内 容	開催月
春に出会う絵本たち	春に関する本の紹介	4月
ワクワクお弁当	「駅弁の日」にちなんだ本の紹介	
休日の過ごし方	休日に関する本の紹介	5月
あなたのお庭はどんな庭？	庭に関する本の紹介	
明日のお天気は晴れ？曇り？それとも雨？	天気に関する本の紹介	6月
初夏の漬け物	漬け物に関する本の紹介	
からだの痛みはこの1冊	からだの痛みに関する本の紹介	7月
自由研究お助けBook	夏休みの自由研究に役立つ本の紹介	7・8月
夏の本	夏に関する本の紹介	8月
敬老の日、押し本はコレ	世代を問わず読める本の紹介	9月
おじいちゃん、おばあちゃん	「敬老の日」にちなんだ本の紹介	
この秋、探偵になってみませんか？	推理小説の紹介	10月
秋の行事は楽しいよ。	秋の行事に関する本の紹介	
温泉で湯っ〜たり、秋ゆったり	秋を楽しめる本の紹介	11月
おしごと	「勤労感謝の日」にちなんだ本の紹介	
おいしいおせち・びかびかおそうじ	年の瀬にちなんだ本の紹介	12月
メリーメリークリスマス！	クリスマスにちなんだ絵本の紹介	
えとの本	干支にちなんだ絵本の紹介	12・1月
読書のすすめ	新年におすすめの本の紹介	1月
せつぶん	節分にちなんだ本の紹介	1・2月
キュンキュンしない大人の恋愛小説	恋愛小説の紹介	2月
ひなまつり	ひな祭りにちなんだ本の紹介	2・3月
春を楽しむ	春に関する本の紹介	
卒園・卒業おめでとう！	新生活を始める方に読んでもらいたい絵本の紹介	3月

○徳山駅前図書館

テ ー マ	内 容	開催月
『未来の私へ～過去から未来につながる一冊～』	<p>「過去から」過去を紐解くことで先人の営みを知り、現在を生きる私たちが活かし未来に紡いでいけるような資料を展開。</p> <p>「現在（いま）を」今自分とつながりのある人たちを思い出し、手紙や贈り物をしたくなる本を展開。</p> <p>「未来に」将来の自分像を思い描くときに参考になるよう、くらしが少しでも豊かになるヒントが見つかる本を展開。</p>	4月
『いきものたちへのリスペクト』	<p>「野山のいきもの」野山のいきものや環境問題に興味を持てるような資料を集め展開する。</p> <p>「水辺のいきもの」水族館や漁業といった人と海の関わりに関する本、絵本も集めて展開する。</p> <p>「街のいきもの」人と動物の共存について気付きを得られる児童書や小説も含めて展開する。</p>	5・6月
『すきなこと、みつけよう』	<p>「旅じたく」旅を、人生を楽しめるような資料を収集し展開する。</p> <p>「すきなこと、みつけよう」日本の情緒ある夏の風物詩を楽しみ、夏の風情を感じる資料を集め展開する。</p> <p>「こころを整える」食事、運動、身の回りの整理整頓など、多種多様なジャンルより資料を収集し展開する。</p>	7・8月
『思いを馳せる秋』	<p>「Nostaljia」秋の夜長に過去に思いを馳せ、懐かしさや郷愁を感じられる資料を展開する。</p> <p>「Feeling」音楽や美術といった沢山の芸術に刺激を受けたり、自分好みの秋を見つけられる資料を集め展開する。</p> <p>「Trip」場所、人物、時空間など旅に関わる資料を収集し展開する。</p>	9・10月
『よそおう季節』	<p>「衣」冬に向けてのコーディネート提案できる資料を展開する。</p> <p>「食」年末年始の食卓を華やかに整えたり、寒さに負けない体を作り、ゆったりと「食」に向き合いたくなる資料を集め展開する。</p> <p>「住」インテリアやリラクセスできる空間づくりに関する資料を収集し展開する。</p>	11・12月
『冬の空に広がるストーリー』	<p>「朝」清らかで神秘的な冬の朝。真っ白な雪のキャンパスに一步を踏み出したくなる資料を展開する。</p> <p>「夕」夕日に感じる温かさ・懐かしさ・哀愁。この一年、心温かく満たしてくれる一冊を紹介。</p> <p>「夜」普段何気なく見ている夜空。そこに心惹かれる素敵な物語を展開する。</p>	1・2月
『学びの、春』	<p>「Technology」「テクノロジー」の発展や功罪を、広く深く学ぶ機会になればと思い、企画し資料を展開する。</p> <p>「Language」外国語を学び始めるきっかけとなる本や、新入社員向けの実用書、また言葉の美しさを楽しむための一冊を紹介。</p> <p>「History」戦争やパンデミックなど世界で起こっている不安に対して、危機を乗り越えてきた過去の知識を得ることで、心を落ち着かせ明るい未来を描けるように企画し、展開する。</p>	3月

— そ の 他 —

30 特記事項

○中央図書館

件名	開催月日
資料点検	9月7日～14日
国際ソロプチミスト徳山洋書寄贈	5月19日
がん情報ギフトコーナー開設 (がん支援団体 ポポメリー)	7月29日
ブックリサイクル (周公大ポプラ祭)	10月29日
ブックリサイクル (公共施設対象)	11月10日・11日
ブックリサイクル (一般市民対象)	11月19日

件名	開催月日
土曜日文庫選書委員会	7月13日
	11月9日
	3月8日
令和3年度図書館年報発行	8月4日

○新南陽図書館

件名	開催月日
資料点検	10月12日～20日
新南陽ライオンズクラブ図書寄贈	5月12日

件名	開催月日
徳山積水化学工業(株)図書寄贈	6月9日
徳山積水化学工業(株)書架寄贈	9月30日

○福川図書館

件名	開催月日
資料点検	10月26日～29日

件名	開催月日
古本市 (ふくがわ文化まつり)	2月19日

○熊毛図書館

件名	開催月日
資料点検	9月28日～10月6日
ブックリサイクル	6月4日

件名	開催月日
新着資料だより発行	毎月
こどもとしょかんだより発行	毎月
こどもとしょかんだより (プレママ・プレパパ号) 発行	3か月毎

○鹿野図書館

件名	開催月日
資料点検	9月22日～29日

件名	開催月日
ブックリサイクル (公共施設対象)	10月13日・14日
ブックリサイクル (一般市民対象)	10月15日～21日

○徳山駅前図書館

件名	開催月日
資料点検	12月22日

3 1 図書館統計指数

項 目	計 算 式	指 数
人口1人当たり貸出点数	個人貸出点数／管内人口	6.3点
登録率	個人貸出登録者数／管内人口×100	76.9%
登録者1人当たり貸出点数	個人貸出点数／個人貸出登録者数	8.3点
人口百人当たり受入図書冊数	年間図書受入冊数／管内人口×100	14.3冊
人口1人当たり蔵書冊数	蔵書冊数／管内人口	5.4冊
蔵書回転率	個人貸出点数／蔵書冊数	1.2回
人口1人当たり図書館費	物件費／管内人口	1,946円
人口1人当たり資料費	資料費／管内人口	206円
一般会計に占める図書館費	物件費／一般会計最終予算額×100	0.35%
行政効果指数	個人貸出点数×購入資料平均単価／物件費×100 (購入資料平均単価)	607.9 (1,862円)

3 2 周南市立図書館協議会

[委員数] 11人 (定数15人以内)

[任期] 2年 (令和3年7月1日から令和5年6月30日まで)

[根拠法令] 図書館法第14条、第15条、周南市立図書館条例第8条

令和4年度第1回協議会

日時 令和4年8月4日 (木) 10:00～

場所 周南市立中央図書館 3階 集会室

令和4年度第2回協議会

日時 令和5年3月18日 (土) 10:00～

場所 周南市立中央図書館 3階 集会室

令和4年度

周 南 市 立 図 書 館 年 報

令和5年8月31日発行

編集・発行 周南市立中央図書館

周南市岐山通2-7

電話 0834(22)8682
